

Sofort frei: möblierte 3-Zi. -Wohnung in Immenstadt zu verkaufen



Aussicht Süden

Adresse:	Kalvarienbergstraße 80, 87509 Immenstadt i. Allgäu
Kaufpreis:	EUR 229.000,00
Wohnfläche:	81,57 m ²
Hausgeld:	EUR 202,00
Baujahr:	1973
Objektbeschreibung:	Die Wohnanlage befindet sich insgesamt in einem gepflegten Zustand. In den letzten Jahren wurde der Eingangsbereich erneuert, die Balkone saniert sowie die komplette Außenfassade gestrichen. Ein Aufzug ist vorhanden und da sich die Kellerabteile im Erdgeschoss befinden sind sämtliche Räumlichkeiten (Wohnung, Keller) barrierefrei zu erreichen. Im Außenbereich stehen genügend Stellplätze den Bewohnern zur Verfügung; hier gibt es keine feste Zuordnung mehr.

Lagebeschreibung: Das Objekt liegt oberhalb von Immenstadt auf dem Kalvarienberg in schöner und ruhiger Lage. Ob als Dauerwohnsitz oder Ferienwohnung, viele Bewohner genießen die Ruhe und gleichzeitig die vielfältigen Freizeitmöglichkeiten zu jeder Jahreszeit in und um Immenstadt. Auch umliegende größere Städte wie Sonthofen, Kempten sowie Füssen und Lindau sind dank der sehr guten Verkehrsanbindung in wenigen Minuten zu erreichen. Zudem befindet sich direkt vor der Wohnanlage eine Bushaltestelle, die alle 30 Minuten angefahren wird.

Ausstattung: Die schöne, helle Wohnung mit einem Balkon nach Süden befindet sich im 6. Obergeschoss (Aufzug vorhanden) und wird mittels Nachtspeicheröfen (Strom) beheizt. Alle Fenster wurden ebenfalls bereits ausgetauscht.

Das innenliegende Badezimmer ist sehr geräumig und verfügt über eine Badewanne und einen Waschmaschinenanschluss.

Das monatliche Hausgeld für die Wohnung beträgt € 202,00 (ohne Strom für die E-Heizung).

Die Wohnung wird im derzeitigen Zustand mit Einbauküche und-falls gewünscht- auch gerne teilmöbliert verkauft.

Provision: 3,57% inkl. MwSt. vom Kaufpreis



Blick zum Grünten



großer, überdachter Südbalkon



Küche



mit Rundbogen und Essplatz



Bad mit Waschmaschinenanschluss



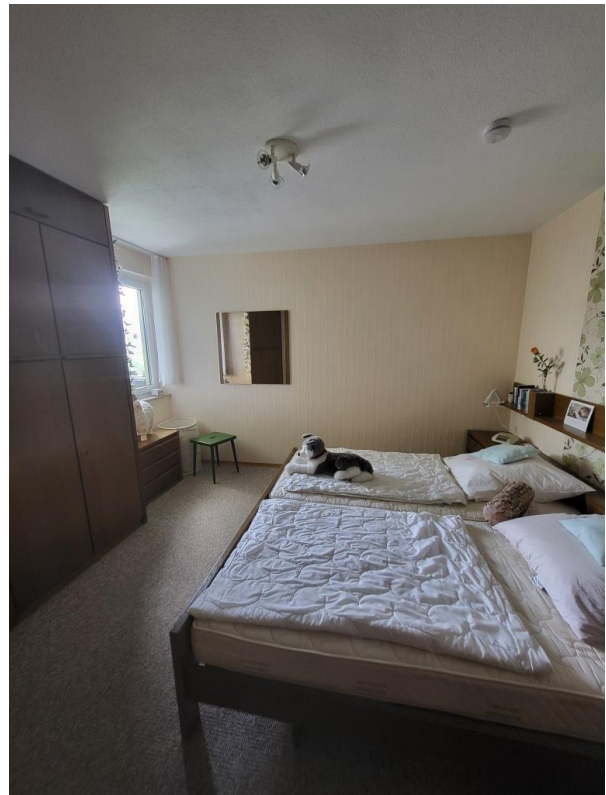
Wohnzimmer – Bild 1



Kinderzimmer



Wohnzimmer – Bild 2



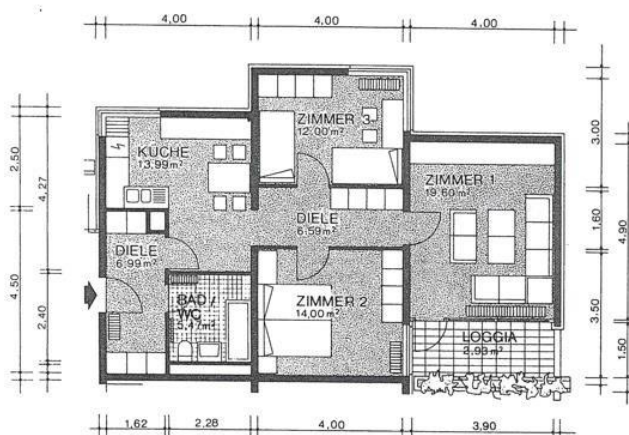
Schlafzimmer



Eingangsbereich



Südansicht



Grundriss (nicht maßstäblich)

Sonstiges: Angaben zum verbrauchsorientierten Energieausweis:
 Endenergieverbrauch: 87,20 kWh
 Energieträger: Strom
 Energieeffizienzklasse: C

Für weitere Informationen und die Vereinbarung eines Besichtigungstermins steht Ihnen unser Büro gerne zur Verfügung.

BSG-Allgäu, Bau- und Siedlungsgenossenschaft eG

Ihr Ansprechpartner: Thomas Pezely

Im Oberösch 1, 87437 Kempten Telefon: 0831 56117-16 bzw. Telefax: 0831 56117-716 E-

Mail: pezely@bsg-allgaeu.de

Hinweis: Alle Angaben sind ohne Gewähr und basieren ausschließlich auf Informationen, die uns von unserem



Auftraggeber übermittelt wurden. Für Vollständigkeit, Richtigkeit und Aktualität dieser Daten kann von uns keine Haftung übernommen werden. Eine Weitergabe des Exposés an Dritte nur mit Einverständnis des Anbieters. Die Grunderwerbssteuer, Notar- und Grundbuchkosten sind vom Käufer zu tragen.

1. Widerrufsrecht

Sie können Ihre Vertragserklärung innerhalb von 14 Tagen ohne Angabe von Gründen in Textform z.B. durch Brief oder E-Mail widerrufen. Die Frist beginnt nach Erhalt dieser Belehrung in Textform, jedoch nicht vor Vertragsschluss und auch nicht vor Erfüllung unserer Informationspflichten gemäß

Artikel 246 § 2 in Verbindung mit § 1 Abs. 1 und 2 EGBGB sowie unserer Pflichten gemäß § 312 g Abs. 1 Satz 1 BGB in Verbindung mit Artikel 246 § 3 EGBGB. Zur Wahrung der Widerrufsfrist genügt die rechtzeitige Absendung des Widerrufs.

Der Widerruf ist zu richten an:

BSG-Allgäu, Herrn Thomas Pezely, Im Oberösch 1, 87437 Kempten,
Tel. 0831/56117-16, eMail: pezely@bsg-allgaeu.de

1.2. Widerrufsfolgen

Im Falle eines wirksamen Widerrufs sind die beiderseits empfangenen Leistungen zurück zu gewähren und ggf. gezogene Nutzungen (z.B. Zinsen) herauszugeben. Können Sie uns die empfangene Leistung ganz oder teilweise nicht oder nur in verschlechtertem Zustand zurückgewähren, müssen Sie uns insoweit ggf. Wertersatz leisten. Dies kann dazu führen, dass Sie die vertraglichen Zahlungsverpflichtungen für den Zeitraum bis zum Widerruf gleichwohl erfüllen müssen. Verpflichtungen zur Erstattung von Zahlungen müssen innerhalb von 30 Tagen erfüllt werden. Die Frist beginnt für Sie mit der Absendung Ihrer Widerrufserklärung, für uns mit deren Empfang.

1.3. Besondere Hinweise

Ihr Widerrufsrecht erlischt vorzeitig, wenn der Vertrag von beiden Seiten auf Ihren ausdrücklichen Wunsch vollständig erfüllt ist, bevor Sie Ihr Widerrufsrecht ausgeübt haben.